



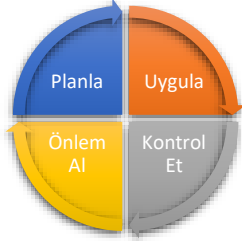
TARSUS
ÜNİVERSİTESİ

İYİLEŐTİRME EYLEM PLANI

GENEL SEKRETERLİK

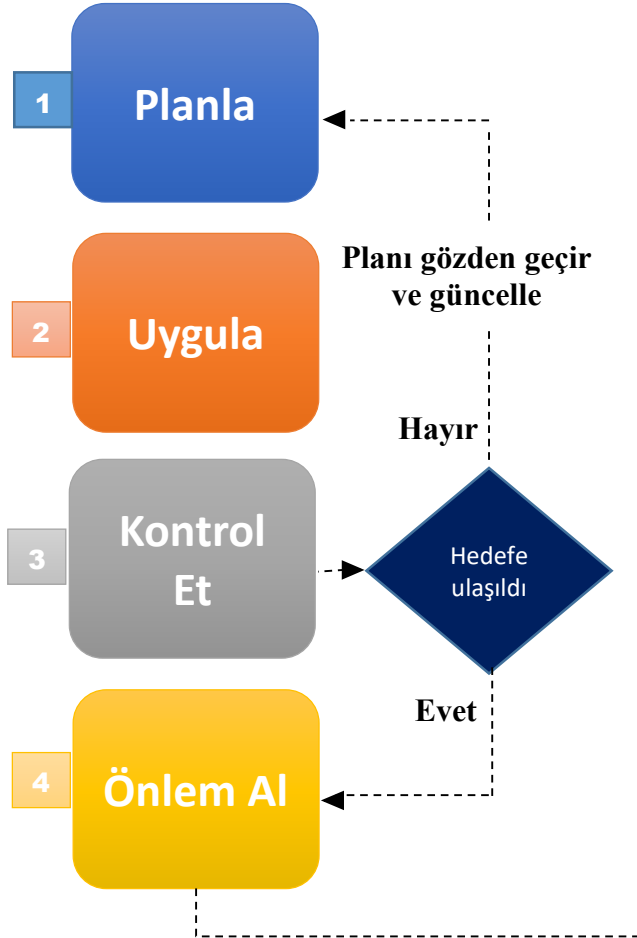
Bu Birim İyileştirme Planları için [İyileştirme Eylem Planları](#) referans alınmalıdır.

Kalite Güvence Sisteminde Sürekli İyileştirme



Süreç İyileştirme

Standart gereksinimlerin ve paydaş beklentilerinin en üst düzeyde karşılanması için bir sürecin performans düzeyinin yükseltilmesidir.



İyileştirme Planı

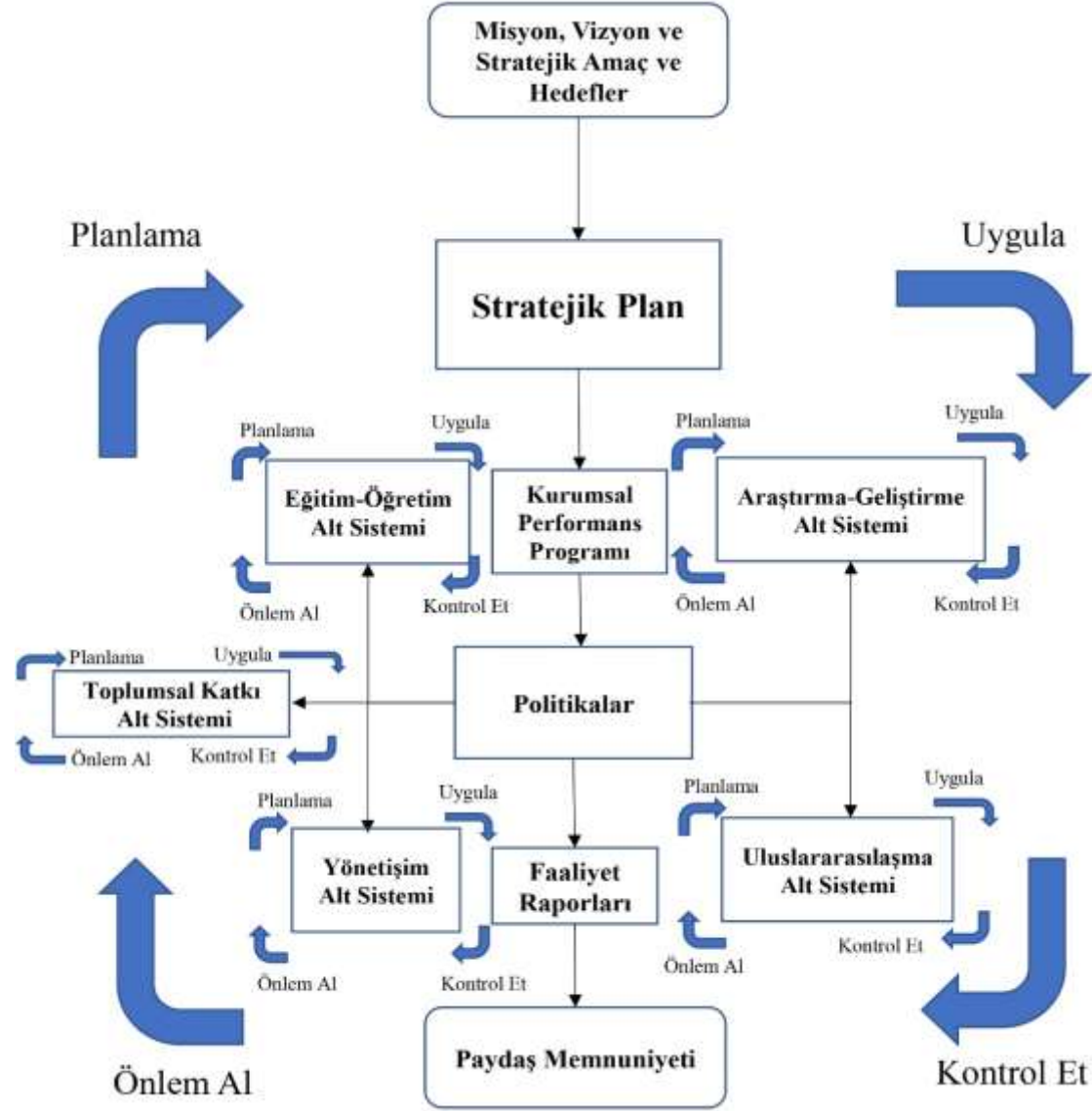
PUKÖ döngüsünde “Kontrol Et” aşamasında süreçlerin ölçüm ve değerlendirmesi yapılır. “Önlem Al” aşamasında ise yapılmış olan değerlendirmelere yönelik iyileştirme planları oluşturulur.

Sürekli iyileşen süreçler oluşturmak için iyileştirme planlarınız hazır mı?

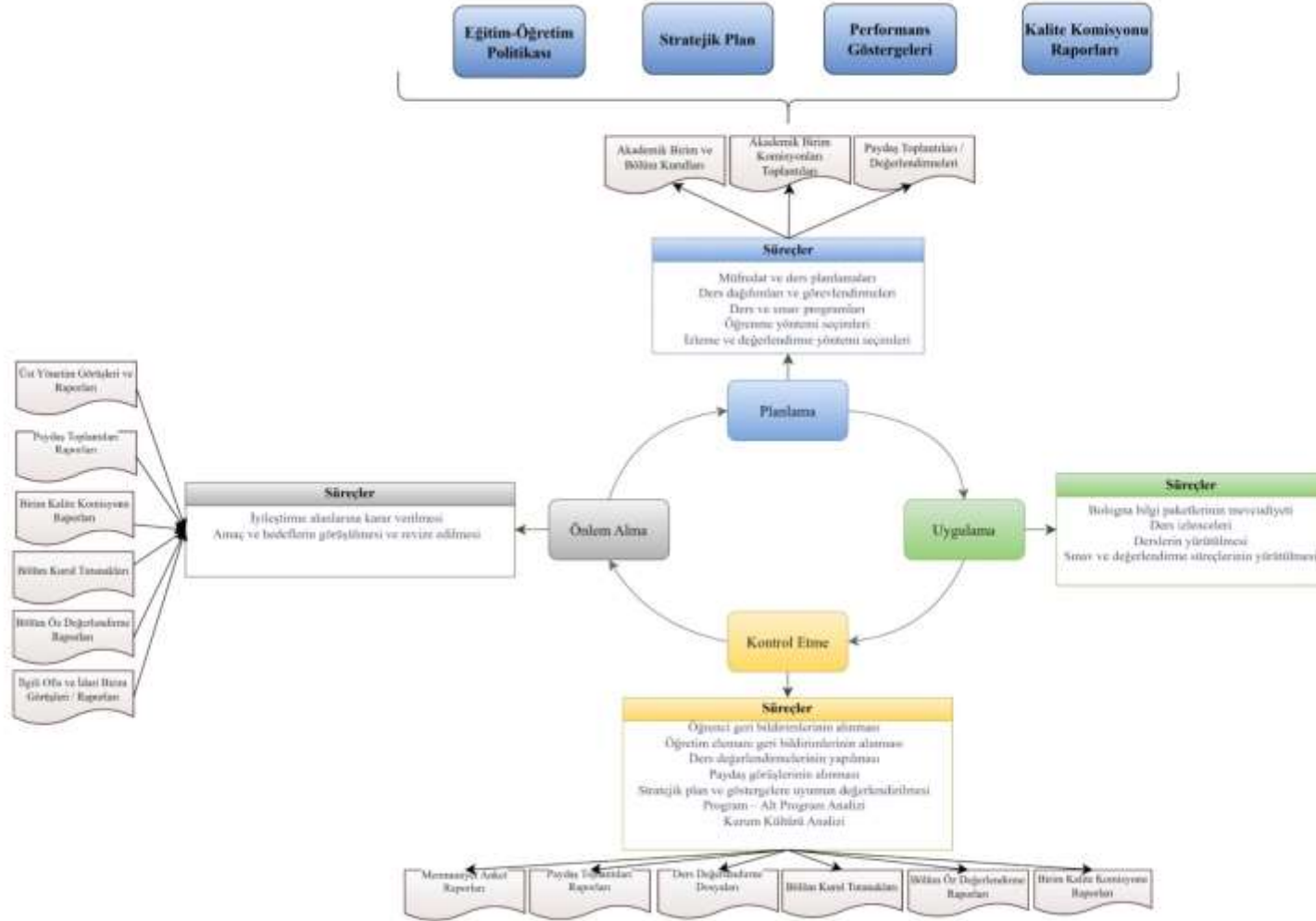
İYİLEŐTİRME DÖNGÜLERİ (PUKÖ)

- İyileőtirme döngüleri, kalite güvencesi, eğitim-öğretim, araştırma-geliőtirme ve toplumsal katkı süreçlerine yönelik olarak, üniversitemiz ilgili politikaları göz önünde bulundurularak hazırlanmış olan akışları ifade etmektedir.
- Döngüler, PUKÖ'nün her bir adımı için (planla, uygula, kontrol et, önlem al); ilgili süreçleri, süreçlerin çıktısı olan veya girdisi olan dokümanları ve adımlar arasındaki bağlantıları içermektedir.
- PUKÖ döngüleri, birimlerin; kalite komisyonları, bölüm ve birim kurulları gündemlerine rehberlik edebilme amacı taşımaktadır. Bu kurul ve komisyonlardaki gündemler ve görüşmeler, iyileőtirme döngüleri göz önünde bulundurularak tamamlanır.

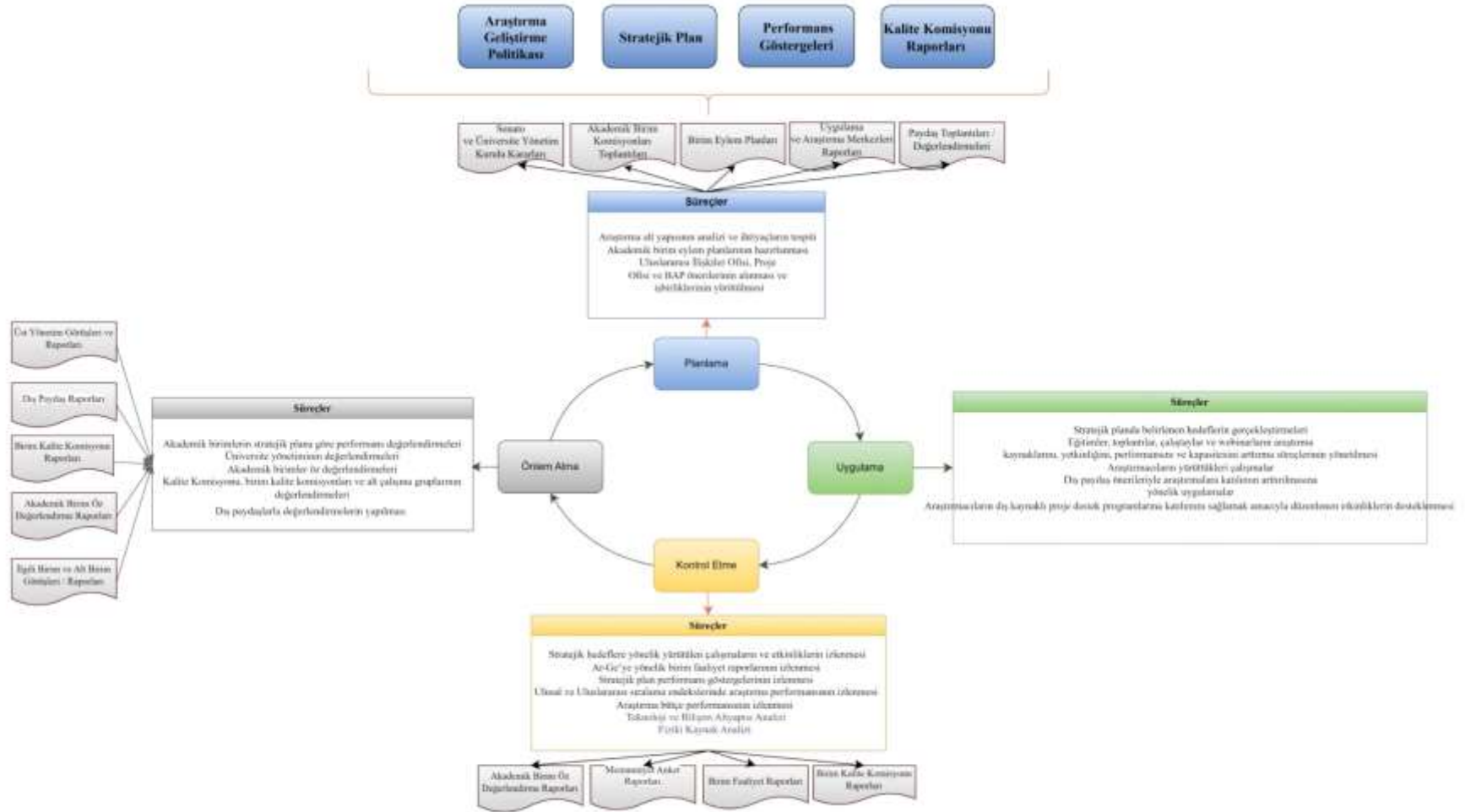
Kalite Güvencesi Sistemi İyileştirme Döngüsü



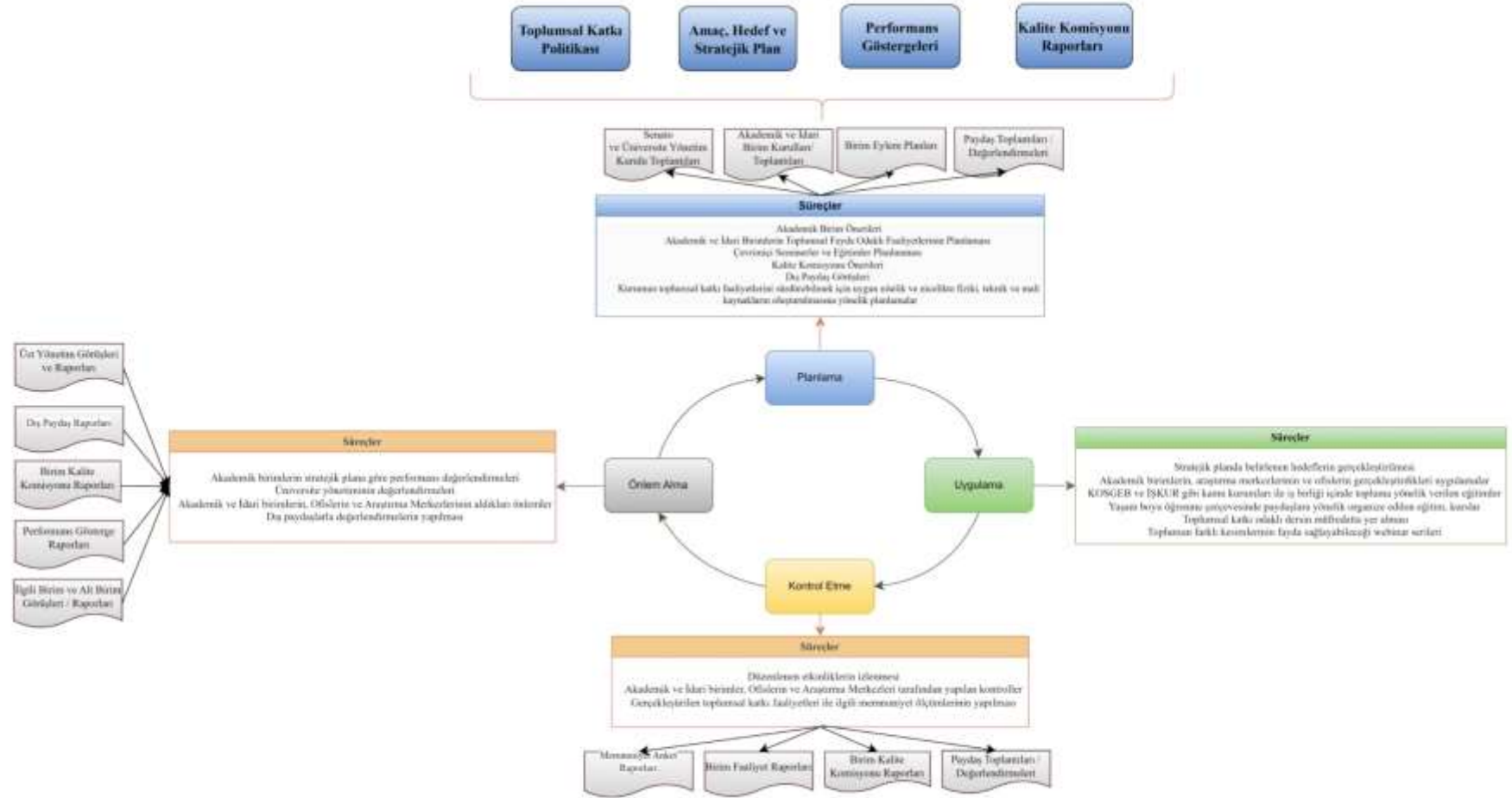
Eğitim ve Öğretim İyileştirme Döngüsü



Araştırma- Geliştirme İyileştirme Döngüsü



Toplumsal Katkı İyileştirme Döngüsü



GÜÇLÜ YÖNLER

İyileştirme Eylem Planı

No	Güçlü Yönler (GY)	Tespitler	İyileştirme Adımı
KGS-GY-1	Genç, dinamik ve yüksek motivasyonlu personelin varlığı	Genç, dinamik ve yüksek motivasyonlu çalışanlar işyerinde başarılı çıktılarının nedeni olmaktadır.	Nitelikle personel sayısının artırılması planlanmaktadır.
KGS-GY-2	Organizasyonel yapının küçüklüğü ve çevikliği	Üniversitemiz organizasyonel yapısının küçüklüğü işleyişi kolaylaştırmaktadır.	Büyümesi planlanan örgütsel yapıya uygun yetki ve sorumluluk ilişkileri ve görev tanımlarının yeniden gözden geçirilmesi
KGS-GY-3	Yönetimde katılımcılık	Üst yöneticiler çalışanların ve bağlı birimlerin karar süreçlerine katılımını sağlamaktadır.	Sürecin daha iyi hale getirilebilmesi için ve çalışanların işlerini, alınan kararları sahiplenmesi adına her alanda desteklenmesinin sağlanması
KGS-GY-4	Hızlı karar alma ve uygulama	Hızlı karar verme yeteneği sayesinde işler zamanında tamamlanmakta ve aksaklık yaşanmamaktadır.	İş bölümünün daha etkin hale getirilerek sürecin kesintiye uğramamasının sağlanması
KGS-GY-5	Koordinasyon fonksiyonunun etkinliği	Personel ve Bağlı birimlerle periyodik yapılan toplantılar işler, birimler ve kişiler arasındaki uyumu ve iş birliğini güçlendirmektedir.	Birimde dikey koordinasyon yanında yatay koordinasyonun da güçlü kılınarak faaliyet etkinliğinin sağlanması

GELİŐMEYE AÇIK YÖNLER

İyileştirme Eylem Planı

No	Gelişmeye Açık Yönler (GA)	Tespitler	İyileştirme Adımı
KGS-GA-1	Personel Sayısı	Birimimiz personel eksiklikleri tamamlandığında daha verimli bir görev dağılımı yapılarak işleyişin kolaylaştırılması planlanmaktadır.	Gelecekte personel sayısının hem nitelik hem de nicelik olarak artırılma
KGS-GA-2	Hizmet İçi Eğitim	Hizmet içi eğitimlerle personelin niteliğinin artırılması	Üniversitemiz Personel Daire Başkanlığı tarafından düzenlenen/ düzenlenecek eğitimlere personel katılımını arttırmak. Ve Her yıl yapılacak eğitimlerin personelimizin ihtiyaçları doğrultusunda yeniden gözden geçirilmesi
KGS-GA-3			
KGS-GA-4			
KGS-GA-5			